

ÍS47 ehf
Grænt bókhald

2021

Fiskeldi í Önundarfirði

Upplýsingar og Áritun

Nafn fyrirtækis og kennitala	Ís47 ehf 650603-3030
Lögheimili / Póstfang	Fagraholt 3, 400 Ísafjörður
Starfsstöðvar	Hafnarkantur, 425 Flateyri
Eldissvæði	Önundarfjörður (sjá kort)
Forráðamaður	Halldór Gunnlaugsson
Gilt starfsleyfi	JÁ
Gildistími starfsleyfis	11/03/2015 til 31/12/2030

Bókhald þetta er unnið upp úr gögnum fyrirtækisins fyrir starfsárið 2021 og gefur að áliti stjórnenda fyrirtækisins rétta mynd af rekstri þess á árinu

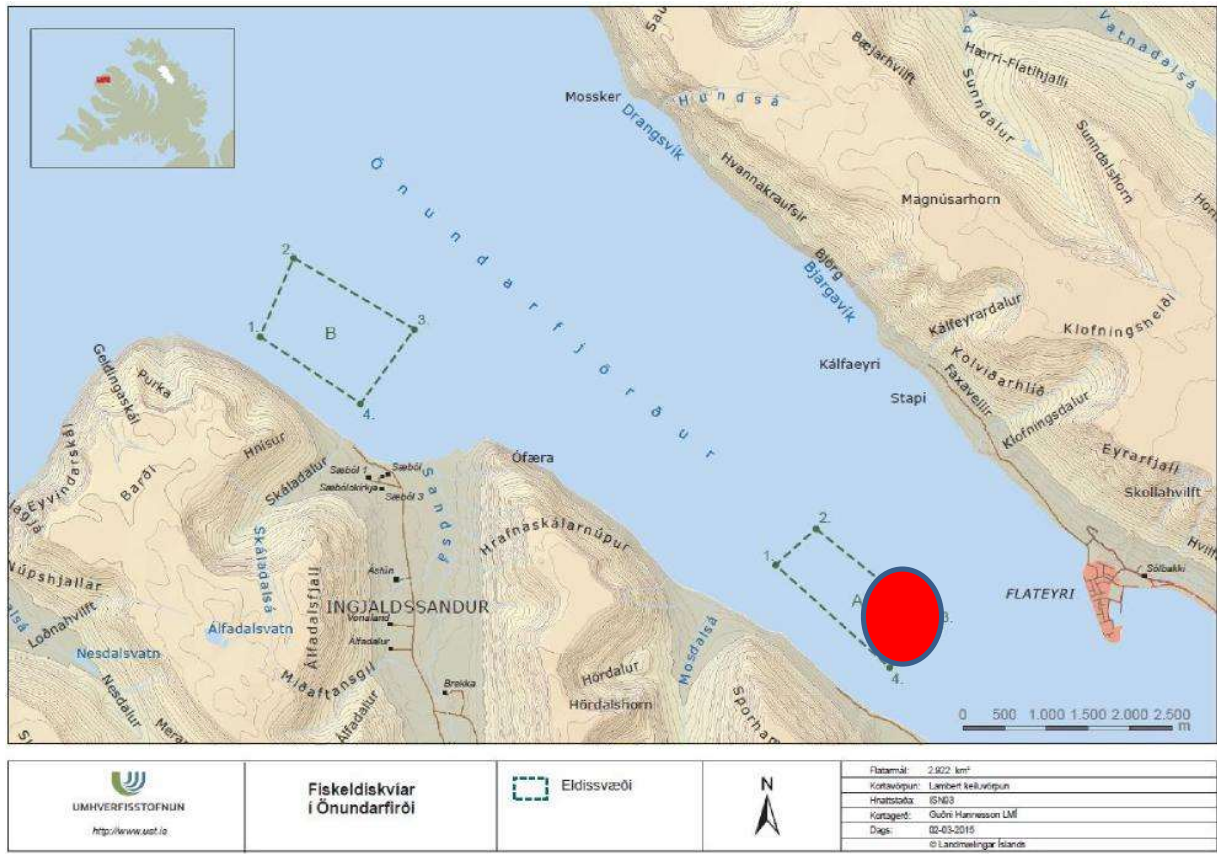
Ísafirði 30. júní 2021

Halldór Gunnlaugsson

Endurskoðun staðfest

Staðsetning eldissvæða

Eldissvæði 2021 á svæði A (rauður fylltur hringur á mynd).



Magntölur eldis

	Eining	Magn	Skýring
Útsetning seiða	Stk	142.160	Seiði sett á svæði A. 153 gr, seiði frá Matorku
Slátrun	Kg.	32.422	Árgangur 2017 kláraður

Hráefnis og auðlindanotkun

	Eining	Magn	Skýring
Fjöldi starfsstöðva		1	Önundarfjörður
Fjöldi starfsmanna		3-4	Önundarfjörður
Eldsneytisnotkun	Ltr.	3.500 1.500 1.200 300	Díselolía á þjónustubát Bensín á þjónustubát Bensín á þjónustubifreið Gasolía á lyftara
Raforkunotkun	Kwst	500	Þjónustu húsnæði Flateyri
Jarðvarmi –vatn			n/a
Kalt vatn	Tonn	100	Þrif á hafnarkanti og húsnæði
Sjór	Tonn	100	Þrif og kæling á bátum
Innflutt hráefni			n/a
Umbúðir	Stk	54 40	Karapokar Fiskikör -margnota-
Fjöldi farartækja/vinnuvéla	Stk	1 1	Þjónustubifreið Lyftari
Fóður	Kg	70.000	Eco 5-9 mm Laxá ehf

Losun efna og úrgangur

	Eining	Magn	Skýring
Losun efna í andrúmsloft	Kg	1.150	Ca. 12% af eldsneytisnotkun
Losun efna í sjó	Kg	725 355	Köfnunarefni (N) Fosfór (P)
Förgun spilliefna		0	
Úrgangur til förgunar	Kg	250	Fóðurumbúðir Kubbur ehf
Úrgangur til endurvinnslu	Kg	0	
Förgun á neti og tógum	Kg	1000	Kvíapokum fargað hjá ísfelli skv staðli
Förgun á lífrænum úrgangi	Kg		
Förgun á fiski	Kg	200	Kubbur ehf

Aðrar upplýsingar

Hefur fyrirtækið gilda Gæðahandbók?	Já
Hefur fyrirtækið skilað inn framleiðsluskýrslu fyrir árið til MAST?	Já
Hefur fyrirtækið skilað inn útstreymisbókhaldi fyrir árið?	Já
Hefur fyrirtækið gilda Vöktunaráætlun?	Já í samvinnu við RORUM ehf
Færir fyrirtækið dagbók fyrir eldið?	Já
Er úrgangi komið í endurvinnslu, þar sem það er mögulegt?	Já
Hafa komið í ljós óæskileg mengunaráhrif vegna starfseminnar?	Nei
Hafa orðið mengunarslys hjá fyrirtækinu?	Nei

Í árslok 2021 voru 5 eldiskvíar í notkun í Öfundarfirði, ca 6.440 rúmmetrar með ca. 141 tonna lífmassa.